

## Paro Registrado.

**Mayo 2024**

### FICHA TERRITORIAL: Comarca Bajo Martín

Unidad: nº personas

Fuente: Instituto Aragonés de Empleo

#### Por grupo de edad y sexo

	Total	Hombres	Mujeres
16-19	4	4	0
20-24	13	8	5
25-29	8	4	4
30-34	12	2	10
35-39	18	8	10
40-44	10	2	8
45-49	19	8	11
50-54	31	12	19
55-59	37	10	27
60-64	65	17	48
<b>Total</b>	<b>217</b>	<b>75</b>	<b>142</b>

#### Por sector de actividad económica y sexo

CNAE-2009	Total	Hombres	Mujeres
Agricultura, ganadería y pesca	13	8	5
Industria y energía	31	14	17
Construcción	11	9	2
Servicios	141	37	104
Sin empleo anterior	21	7	14
<b>Total</b>	<b>217</b>	<b>75</b>	<b>142</b>

#### Por sección de actividad económica y sexo

CNAE-2009	Total	Hombres	Mujeres
Agricultura, ganadería, silvicultura y pesca	13	8	5
Industrias extractivas	4	4	0
Industria manufacturera	26	10	16
Suministro de agua, actividades de saneamiento, gestión de residuos y descontaminación	1	0	1
Construcción	11	9	2
Comercio al por mayor y al por menor; reparación de vehículos de motor y motocicletas	28	5	23
Transporte y almacenamiento	6	4	2
Hostelería	27	8	19
Actividades profesionales, científicas y técnicas	4	2	2
Actividades administrativas y servicios auxiliares	19	3	16
Administración Pública y defensa; Seguridad Social obligatoria	25	11	14
Educación	8	3	5
Actividades sanitarias y de servicios sociales	11	1	10
Otros servicios	6	0	6
Actividades de los hogares como empleadores de personal doméstico; actividades de los hogares como productores de bienes y servicios para uso propio	7	0	7
Sin clasificar	21	7	14
<b>Total</b>	<b>217</b>	<b>75</b>	<b>142</b>

La actividad económica indica aquella en la que el parado realizó su último trabajo, según la Clasificación Nacional de Actividades Económicas de 2009 (CNAE-2009)

Paro Registrado. Mayo 2024

FICHA TERRITORIAL: Comarca Bajo Martín

Unidad: nº personas  
Fuente: Instituto Aragonés de Empleo

Por nivel de formación y sexo

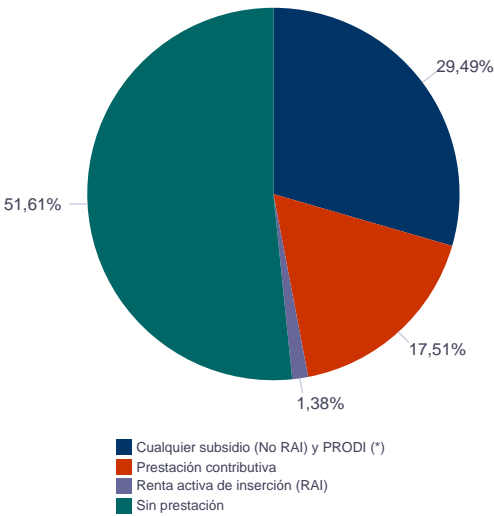
		Total	Hombres	Mujeres
Educación primaria	Educación Primaria o inferior	80	20	60
		80	20	60
Primera etapa de educación secundaria	Primera etapa de educación secundaria	101	40	61
		101	40	61
Segunda etapa de educación secundaria	Bachillerato	5	3	2
	Enseñanza media de formación profesional	13	4	9
		18	7	11
Enseñanza superior	Enseñanza superior de formación profesional	13	6	7
	Enseñanza superior universitaria	5	2	3
		18	8	10
Total		217	75	142

NOTA: La tabla de nivel de formación se basa en la Clasificación Nacional de Educación 2000 (INE). Se ha seleccionado el nivel educativo más alto adquirido por el demandante parado.

Por tipo de prestación y sexo

	Total	Hombres	Mujeres
Sin prestación	112	40	72
Prestación contributiva	38	22	16
Cualquier subsidio (No RAI) y PRODI (*)	64	13	51
Renta activa de inserción (RAI)	3	0	3
Total	217	75	142

(\*) PRODI= Programa temporal de protección por desempleo e inserción, RAI = Renta activa de inserción.



Paro Registrado.

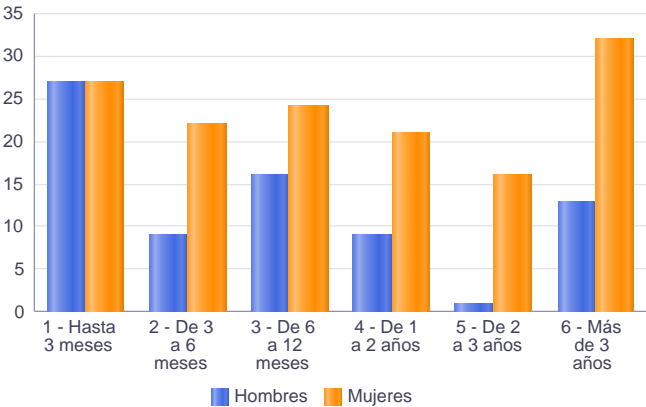
Mayo 2024

FICHA TERRITORIAL: Comarca Bajo Martín

Unidad: nº personas  
Fuente: Instituto Aragonés de Empleo

Por tiempo en situación laboral como desempleado y sexo

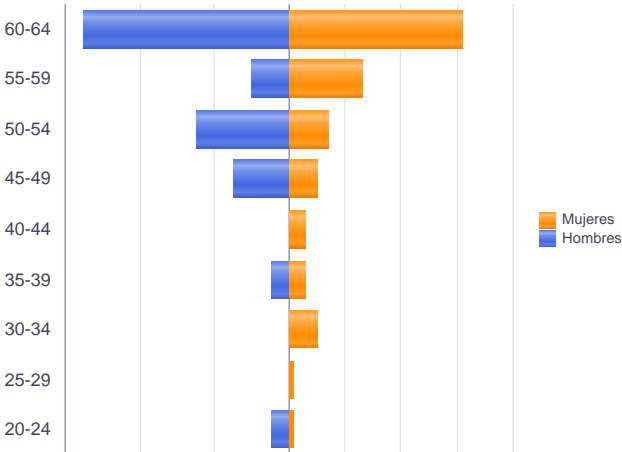
		Total	Hombres	Mujeres
Corta Duración	Hasta 3 meses	54	27	27
	De 3 a 6 meses	31	9	22
	De 6 a 12 meses	40	16	24
		125	52	73
Larga Duración	De 1 a 2 años	30	9	21
	De 2 a 3 años	17	1	16
	Más de 3 años	45	13	32
		92	23	69
Total		217	75	142



Parados de larga duración\* por grupo de edad y sexo

	Total	Hombres	Mujeres
20-24	2	1	1
25-29	1	0	1
30-34	5	0	5
35-39	4	1	3
40-44	3	0	3
45-49	8	3	5
50-54	12	5	7
55-59	15	2	13
60-64	42	11	31
Total	92	23	69

\* Más de 12 meses como desempleado



## Paro Registrado.

**Mayo 2024**

FICHA TERRITORIAL: **Comarca Bajo Martín**

Unidad: nº personas

Fuente: Instituto Aragonés de Empleo

### Por sector de actividad económica, nacionalidad y sexo

	Españoles			Extranjeros comunitarios (UE-27)			Extranjeros no comunitarios		
	Total	Hombres	Mujeres	Total	Hombres	Mujeres	Total	Hombres	Mujeres
Agricultura, ganadería y pesca	9	5	4	1	1	0	3	2	1
Construcción	8	6	2	2	2	0	1	1	0
Industria y energía	31	14	17	0	0	0	0	0	0
Servicios	132	36	96	3	0	3	6	1	5
Sin empleo anterior	8	3	5	2	1	1	11	3	8
<b>Total</b>	<b>188</b>	<b>64</b>	<b>124</b>	<b>8</b>	<b>4</b>	<b>4</b>	<b>21</b>	<b>7</b>	<b>14</b>

### Ranking de ocupaciones más solicitadas por los demandantes parados, por sexo

Cod. Ocupación	Ocupación	Total	Hombres	Mujeres
92101050	Personal de limpieza o limpiadores en general	79	4	75
95121019	Peones de horticultura, jardinería	53	21	32
96011029	Peones de obras publicas, en general	48	27	21
52201079	Dependientes de comercio, en general	43	3	40
97001104	Peones de la industria manufacturera, en general	39	17	22
96021013	Peones de la construcción de edificios	26	24	2
51201049	Camareros, en general	25	8	17
51101026	Cocineros, en general	24	5	19
57101013	Asistentes domiciliarios	18	0	18
97001010	Embaladores-empaquetadores-etiquetadores, a mano	18	2	16
91001018	Empleados de hogar	18	0	18
93101024	Pinches de cocina	18	1	17
95111016	Peones agrícolas, en general	16	7	9
43091029	Empleados administrativos, en general	16	4	12
81531046	Operadores de máquina industrial de coser a la plana, excepto peletería, calzado, marroquinería y guantería de piel	15	0	15
55001018	Cajeros de comercio	14	0	14
98111024	Mozos de carga y descarga, almacén y/o mercado de abastos	13	11	2
83331015	Conductores-operadores de carretillas elevadoras, en general	12	11	1
92101027	Camareros de pisos (hostelería)	11	0	11
84121035	Conductores de furgonetas, hasta 3,5 t.	11	10	1
97001056	Peones de la industria de la alimentación, bebidas y tabaco	11	1	10
56291025	Cuidadores de minusválidos físicos, psíquicos y sensoriales	11	0	11

NOTA: Cada demandante puede solicitar hasta 6 ocupaciones.